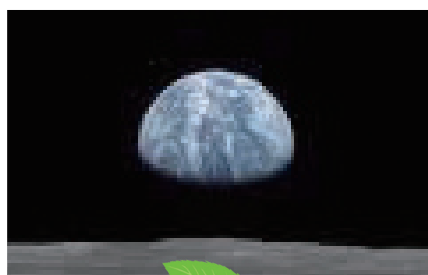


是世界上独创的历史最为悠久的无烟烤炉，产品火力强、结实耐用。



# SHINPO 无烟电烤炉

# SERW-CE

符合欧洲安全标准



环保以及保护员工安全的 Shinpo 电烤炉。

零二氧化碳排放

## 原因 1

员工不容易受伤。

## 原因 2

易于清洁。

## 原因 3

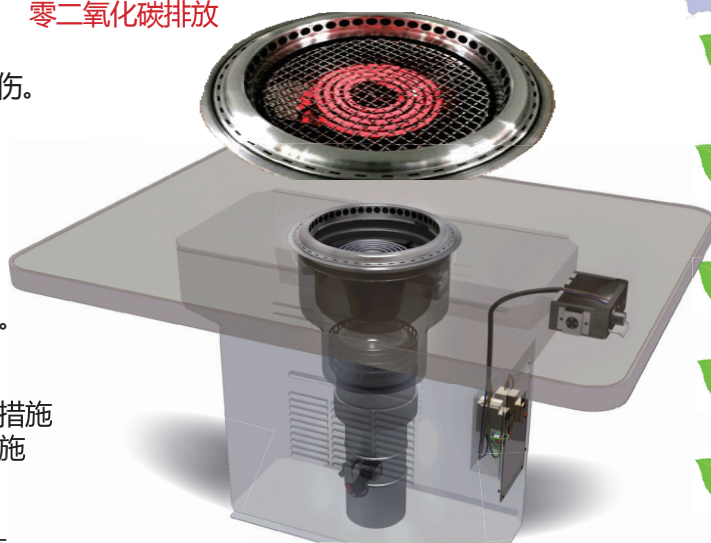
零件很少。  
零件很难损坏。

## 原因 4

彻底的防触电措施  
彻底的防水措施

## 原因 5

双重防火系统



## 原因 6

施工成本比燃气烤炉低

## 原因 7

价格比燃气烤炉低

## 原因 8

很少故障

## 原因 9

操作简单

## 原因 10

烤肉效果均匀

|   |   |
|---|---|
| <b>Standard:</b> LVD: 2014/35/EU<br>EMC: 2014/30/EU | <b>LVD Directives:</b> EN 60335-1<br>EN 60335-2-36  |
| <b>Rating:</b> 220~240 Vac, 50/60 Hz,<br>2000 W,    | <b>EMC Directives:</b> EN 62233<br>EN 55014-1<br>EN 55014-2<br>EN 61000-3-2<br>EN 61000-3-3 |

安全、安心也是构成美味的一部分。  
员工灿烂的笑容也是美味的一部分。

当烤炉给员工带来负担时。

员工感到疲劳→工作变得麻烦→客户服务变得粗糙→脸上不再带有灿烂的笑容→员工辞职→客户满意度下降→人气下降→营业额下降。

员工也是烤肉餐厅的主角。不只有肉质和调味料才是主角。

## 曾经价格优先的业主改购买 SHINPO 烤炉的原因

原因 1 : 员工经常受伤、烧伤。因为这个原因, 员工辞职。

员工因“不好用”、“危险”对烤炉评价很不好。

原因 2 : 清洁很麻烦。感到疲倦。

员工讨厌打扫。

原因 3 : 零件容易损坏。采购易损件很麻烦。

原因 4 : 因漏水而故障。

原因 5 : 火灾事故的件数最近有所增加。

业主开始担心。

原因 6 : 担心燃气管道的老化。

想用施工费较低的电烤炉替代它。

原因 7 : 租户所有者不喜欢燃气烤炉。

开始担心火灾事故。

原因 8 : 由于故障, 有许多桌无法使用。

不能容忍这样的营业额损失。

原因 9 : 需要不停进行火力调整的燃气烤炉很麻烦。

原因 10 : 听说 SHINPO 的电烤炉烤肉也相当美味。  
实际试了一下确实如此。

世界首家开发无烟烧烤炉的公司就是 SHINPO

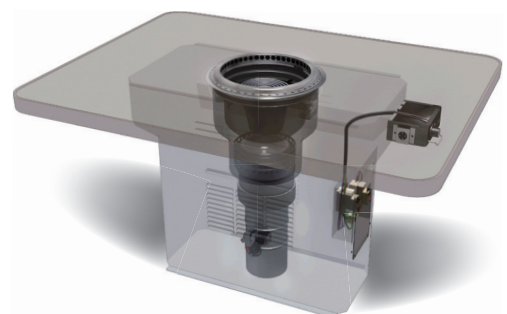
## 无烟烧烤炉：优点、缺点

|      |  <p>《电烤炉》</p>                                     |  <p>《燃气烤炉》</p>   |  <p>《炭烤炉》</p>  |
|------|--|--|---|
| 价格   | 比燃气烤炉便宜 3 成  | 比电烤炉贵 3 ~ 4 成  | 与电烤炉相近  |
| 温度   | 烤网面：210~255°C  | 烤网面：200~250°C (SPRW)<br>235~280°C (SKRW)   | 烤网面：215~220°C   |
| 清扫   | 电加热线圈的清洁用刷子就可以轻松完成<br>                           | 燃气烤炉燃烧器的气孔脏污很难去掉<br>  | 需要清洁的零部件较少。<br>炭灰飞扬，<br>女店员会不太愿意进行清洁<br>                  |
| 店员负担 | 只需操作电源开关，操作简单。<br>不需要担心喷火、爆炸。<br>去污等清洁操作简单。<br> | 用餐过程中需要多次对火力进行调整。<br>需要来来回回反复操作，易疲劳。<br>成为工作人员离职的原因。<br>可能会因脏污导致点火不良、燃气泄漏。<br> | 起炭、搬运过程中容易烧伤。<br>会产生起炭人员（2 名）的人工费。<br>炭中扬起的灰可能会烧伤客人。<br> |
| 商铺签约 | 有利于签约高层建筑、购物中心、<br>高级酒店等。<br>较容易获得建筑 / 消防许可证。  | 不利于签约商铺。<br>物业担心火灾、爆炸事故。<br>很难获得建筑 / 消防许可。<br>取得需要需要的时间有长期化的趋势。<br>对安全的规定较强。   | 不利于签约商铺。<br>物业担心因明火引发的火灾事故。<br>很难获得建筑 / 消防许可。取得需要需要<br>的时间有长期化的趋势。<br>对安全的规定较强。   |
| 施工费  | 215,000 元  | 340,000 元<br>燃气式的烤炉工程成本比电气式的高<br>125,000 元，原因是燃气管道和消防安全<br>系统工程的成本高。   | 260,000 元   |
| 水电费  | 22,528 元   | 17,015 元   | 33,430 元  |

价格：对 SHINPO 产品进行比较。施工费：假设商店有 20 台烤炉（上海市）水电费：20 台烤炉，1 次翻桌 45 分钟，每天 3 次翻桌。

### < 烤肉店的主角是服务人员 >

减少日常清洁和热力调节的负担同样很重要。  
每天关店后都需要回收并清洁下图的过滤器。



商品信息 / 日常清洁保护 / 修理 / 解决问题

Smokeless Grill Corp. inquiryen@shinpo-en.com Tel +1-925-223-8673 Fax +1-925-223-6568